



Via Aurelia, 557 - 00165 Roma

Tel. +39 06.66414015 mail: aureliacarservice@driver.it

Orari apertura

Lunedì - Venerdì: 08:30-13:00 / 14:30-18:00

Sabato: 08:30-13:00

## CONVENZIONE RISERVATA AI SOCI DEL CRAL CONSIGLIO REGIONALE DEL LAZIO

### ASSISTENZA MECCANICA

#### TAGLIANDO

- Sostituzione olio motore
- Cambio dei filtri
- Controllo fluidi
- Ispezione freni
- Controllo sospensioni

#### REVISIONE PER AUTOVEICOLI E MOTOVEICOLI

Verifica dei requisiti  
di sicurezza stabiliti dal  
Ministeri dei Trasporti

#### MECCANICA AVANZATA

- Diagnostica computerizzata
- Assistenza cambi automatici e manuali

Assistenza  
auto a noleggio

*SI GARANTISCE UNA SCONTISTICA DEL 25% SU TUTTI I RICAMBI COMMERCIALI AD ALTA MOVIMENTAZIONE (filtri, freni e spazzole). OMAGGIO LAVAGGIO COMPLETO DELLA VETTURA*

### ASSISTENZA PNEUMATICI

#### CAMBIO PNEUMATICI

- Sconti dal 20% al 30% sui principali marchi
- PIRELLI
- CONTINENTAL
- HANKOOK
- NEXEN

#### SERVIZI

- Equilibratura
- Sostituzione valvole
- Sostituzione sensori
- Verifica assetto
- Cambio stagionale
- Stoccaggio pneumatici

**Fornitura di pneumatici moto e scooter**

Per richieste di preventivi si prega di inviare una mail a: [aureliacarservice@driver.it](mailto:aureliacarservice@driver.it)

Promozione valida fino al 31 dicembre 2025

Via Aurelia, 557 - 00165 Roma - [aureliacarservice@driver.it](mailto:aureliacarservice@driver.it)



Via Aurelia, 557/A 00165 Roma tel. 0666414015

e-mail: aureliacarservice@driver.it

P.IVA 09946481000

OGGETTO : INFORMAZIONE PER CONVENZIONE 2025 RISERVATA AI  
SOCI DEL CRAL CONSIGLIO REGIONALE DEL LAZIO

I PREVENTIVI RELATIVI AGLI PNEUMATICI AUTO,MOTO,SCOOTER  
SI ESEGUONO PRESSO LA SEDE DI VIA AURELIA 557/A O INVIANDO  
UNA RICHIESTA VIA E-MAIL ALL'INDIRIZZO :

[aureliacarservice@driver.it](mailto:aureliacarservice@driver.it)

IL CENTRO SERVIZI E' APERTO ANCHE IL SABATO MATTINA  
DALLE 08.30 ALLE 13.00

PAGAMENTO : CONTANTE O TRAMITE POS

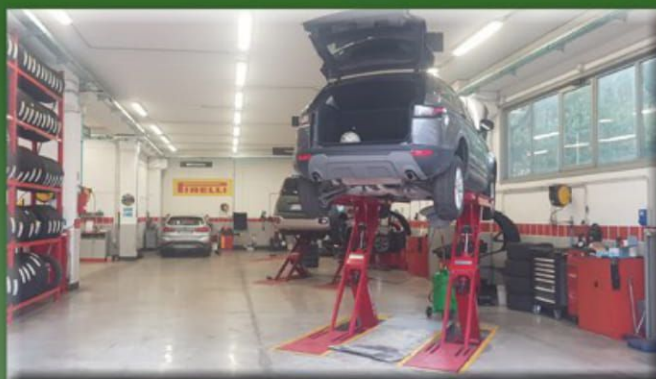
PER USUFRUIRE DELLE AGEVOLAZIONI E' NECESSARIO ESIBIRE  
DOCUMENTAZIONE IDONEA CHE ATTESTI DI ESSERE SOCIO  
DEL CRAL CONSIGLIO REGIONALE DEL LAZIO

## REPARTO PNEUMATICI

- EQUILIBRATURA
- CONVERGENZA
- SMONTAGGIO/MONTAGGIO
- VALVOLE
- RIPARAZIONI PNEUMATICI
- DEPOSITI STAGIONALI



## REPARTO MECCANICA



- TAGLIANDI
- AMMORTIZZATORI
- FRENI
- DIAGNOSTICA
- RICARICA ARIA CONDIZIONATA

## REPARTO REVISIONE



CENTRO REVISIONI MCTC